



Livret d'Accueil
Stephen Lee
Coach Parfait

Anglais des Affaires

Planifiez votre
futur dès à présent !

The sky's the limit!



v1.4 (23 novembre 2025)

Stephen Lee Coach Parfait EI

Tél : (0)6 09 52 52 32

stephen@coachparfait.com

<http://www.coachparfait.com>

Stephen Lee Coach Parfait

Spécialisé 'Business English'

Apprenez l'anglais professionnel avec un véritable manager international diplômé MBA de NEOMA et Cambridge avec plus de 15 ans d'expérience dans les grandes entreprises et des start-ups internationales.

Stephen Lee Coach Parfait propose des formations en anglais et anglais des affaires. Tous nos cours sont dispensés par des professeurs de langue maternelle, expérimentés et qualifiés Cambridge Assessment (CELTA) ou équivalent, avec les connaissances et l'expertise pertinentes pour votre secteur. Un niveau minimum prérequis de A2 est demandé.

Nous avons obtenu un taux de certification de 100% et un taux de satisfaction de 100% en 2025.

En attendant de vous voir,

Best, Stephen
coachparfait.com

The Qualiopi logo, featuring the text "Qualiopi processus certifié" and a stylized red and blue arrow graphic.

 **RÉPUBLIQUE FRANÇAISE**

La certification qualité a été délivrée au titre de la ou des catégories d'actions suivantes :

Actions de formation

Stephen Lee Coach Parfait

Sommaire

Généralités	4
Modalités d'Accès	4
Délai d'Accès	4
Accès aux Personnes en Situation de Handicap	4
Procédure d'Acompagnement d'un Apprenant en situation de handicap	5
Déroulement de la formation	6
Hébergement, Restauration, Transport, Rémunération	6
Prérequis	6
Organigramme	7
Contact	7
Offres de formation	8
Tous les cours comprennent...	8
Deux types de formation :	8
- <i>Cours Individuels: English for Professionals</i>	
- <i>Cours Collectives: English for Professionals</i>	
Grille tarifaire Cours Individuels / Cours Groupes en Distanciel/Présentiel	9

Stephen Lee Coach Parfait

Généralités

▪ Modalités d'Accès

Les formations proposées par *Stephen Lee Coach Parfait* sont des formations individuelles ou collectives, dispensées à distance ou en face-à-face sur votre lieu de travail (avec accord de votre employeur) ou à votre domicile (nous contacter pour les secteurs géographiques).

▪ Délai d'Accès

Les formations peuvent démarrer tout au long de l'année. Les jours, les horaires, les lieux et/ou le liens de connexion visio (Zoom, Teams, Meets etc.) sont fixés entre le(s) client(e)(s) au préalable avant la démarrage des cours.

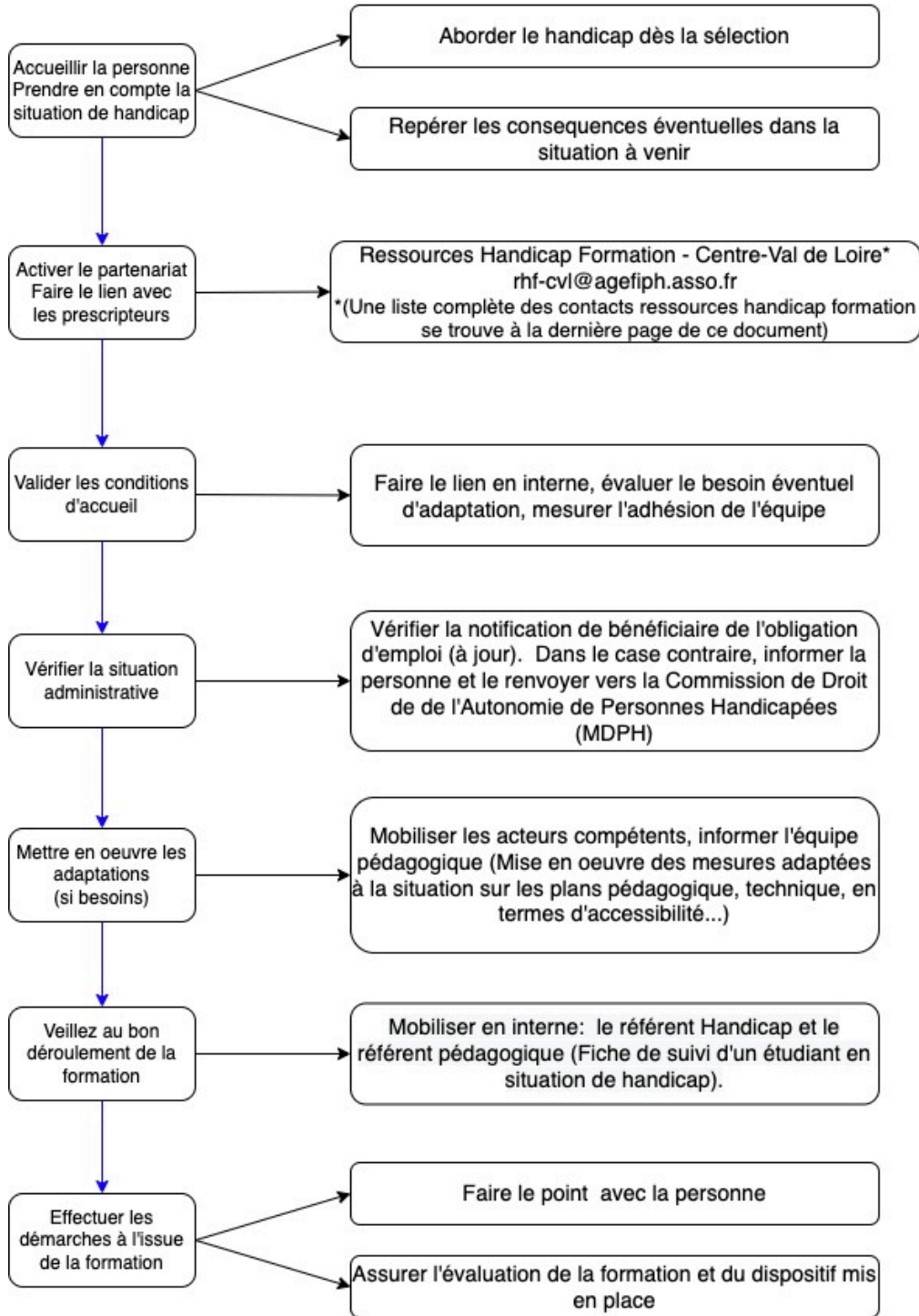
▪ Cours Individuels ou Groupes

Coach Parfait propose des cours individuels et Groupes. Les groupes se composent au minimum de 4 et au maximum de 5 personnes et les candidates auront des niveaux et des objectives de formation homogènes.

▪ Accès aux personnes en situation de handicap

Les demandes de formation pour les personnes en situation de handicap sont étudiées au cas par cas afin de s'assurer au mieux de l'adéquation entre la demande et l'offre que nous pouvons vous apporter, y compris les possibilités d'accès aux éventuelles certifications. Veuillez contacter le Référent Handicap Stephen Lee (contact en première page) pour l'étude de votre demande.

Procédure d'Accompagnement d'un Apprenant en Situation de Handicap



▪ Déroulement de la formation

La formation débute par une évaluation initiale du niveau de l'apprenant et la définition de ses objectifs, afin de sélectionner les méthodes d'apprentissage adaptées au niveau et objectifs de celui-ci.

Nous conseillons de suivre une heure de cours par semaine minimum, en une ou deux sessions, selon la disponibilité des deux parties. Les cours se déroulent du lundi au vendredi – hors jours fériés, entre 8h30 et 18h.

Chaque cours est suivi de l'envoi par l'enseignant d'un compte-rendu incluant un résumé du cours, les méthodes utilisées, des exercices ainsi que les corrections des exercices précédents. Ceci fait office de feuille d'émargement.

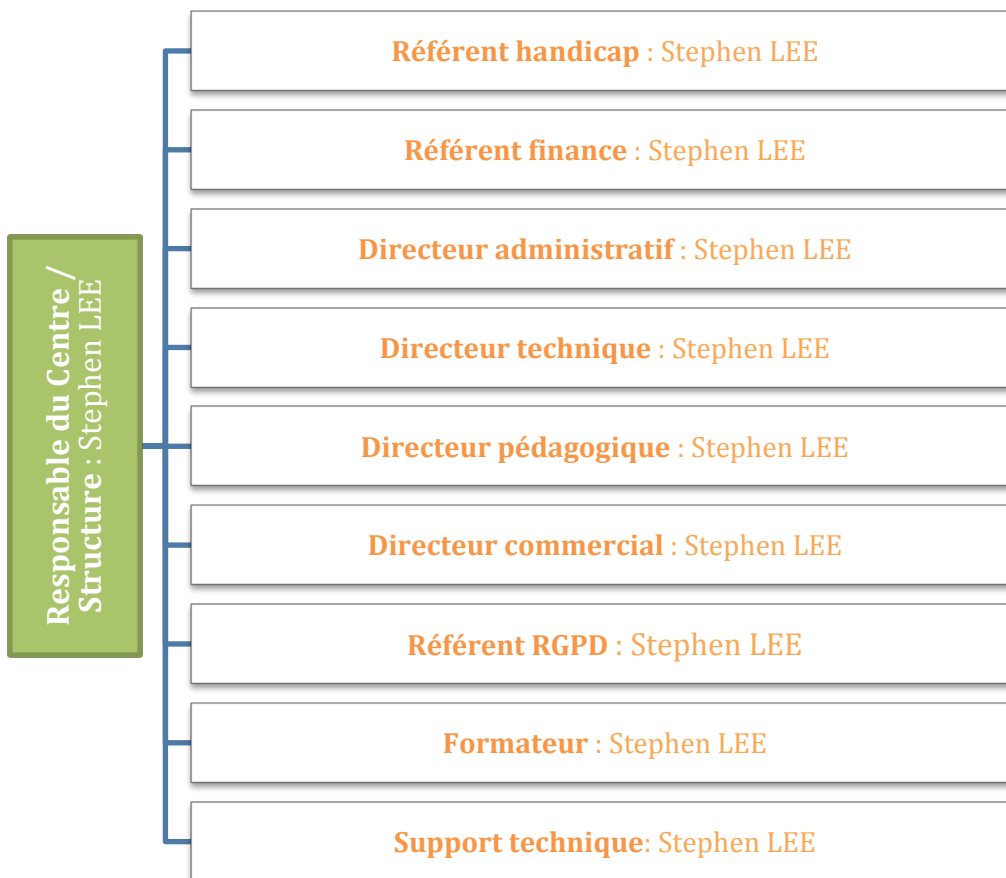
Avec son accord, chaque client aura accès aux méthodes d'apprentissage d'anglais sur un cloud partagé.

▪ Hébergement, Restauration, Transport, Rémunération

L'organisme de formation ne dispose pas de locaux pour accueillir ses clients. Les formations sont dispensées à distance ou en face-à-face sur votre lieu de travail (avec accord de votre employeur) ou à votre domicile (nous contacter pour les secteurs géographiques). Par conséquent, il ne dispose ni de lieu d'hébergement ni de restauration. Pour les formations en face-à-face, les coûts de transport ne sont pas inclus dans les prix affichés et seront définis avant le début de la formation.

- **Prérequis : Avoir un niveau A2 minimum en anglais (évaluation pré-formative)**
- Avoir besoin de pratiquer l'anglais dans ses activités professionnelles (recrutement, évolution de poste, retour à l'emploi, élargissement des activités et nouveaux projets...)
- Ne pas être de langue maternelle anglaise
- Le respect du cadre réglementaire en vigueur

▪ **Organigramme**



▪ **Contact**

Stephen Lee - 06 09 52 52 32 – stephen@coachparfait.com

Stephen Lee Coach Parfait propose:

▪ Tous les cours comprennent :

- ✓ Une évaluation initiale selon le *Cadre Européen Commun de Référence pour les Langues* (CECRL/CEFRL)
- ✓ Un audit pour définir les objectifs de l'apprenant
- ✓ La validation d'évaluation CECRL/CEFRL et des objectifs de l'apprenant
- ✓ Une proposition de formation adaptée aux objectifs de l'apprenant
- ✓ Les cours et évaluations intermédiaires
- ✓ La préparation aux examens certifiant (English360, TOEIC...)
- ✓ L'analyse des résultats aux examens

• Cours d'Anglais Individuels et Collectives sont proposés :

Anglais Professionnelle

OBJECTIFS :

CERTIFICATION OU THEMATIQUE VISEE : TEST ENGLISH360, TOEIC, OU AUTRES.
EVALUATION D'ANGLAIS PROFESSIONNEL (A PARTIR DU PRE-INTERMEDIAIRE A2).

MAXIMISER L'IMPACT DE L'EXPRESSION ORALE DANS LE MILIEU PROFESSIONNEL :
PERFECTIONNEMENT, AISANCE, PRONONCIATION, VOCABULAIRE, JEUX DE ROLE ET GRAMMAIRE.

CONTENU :

FOCALISATION SUR L'EXPRESSION ORALE, LA GRAMMAIRE, LA PRECISION D'UTILISATION DES TEMPS, DES EXPRESSIONS IDIOMATIQUES, AINSI QUE DU VOCABULAIRE, Y COMPRIS PROFESSIONNEL

- Grille tarifaire Cours Individuels et Cours Collectives (frais de certification English 360 inclus. TOEIC (hors CPF) avec Supplément de 60 EUR)

Formation	Nombre d'heures	Tarif Distanciel* (en Euros TTC)	Tarif Présentiel** (en Euros TTC)
COURS INDIVIDUELS ENGLISH FOR PROFESSIONALS	60	3768	4398
	40	2876	3296
	30	2289	2604
	20	1634	1844
COURS COLLECTIVES ENGLISH FOR PROFESSIONALS	60	1929	2559
	40	1483	1903
	30	1190	1295
	20	862	932

*Les Cours Distanciel nécessite l'accès à une ordinateur récente avec un écran d'au moins 13" de diagonale, ou d'une tablette avec un écran d'au moins 10" de diagonale, un micro et un enceinte ou une casque doté d'un microphone et un accès internet haut débit fibre au minimum ou un accès internet mobile au minimum 4G et ainsi les derniers versions des logiciels Zoom, Teams ou Meets.

**Dans la limite de 10kms autour de Jouy, Centre.

Les cours Collectives sont assurées pour les cours au minimum 4 et au maximum 5 personnes de niveaux homogènes